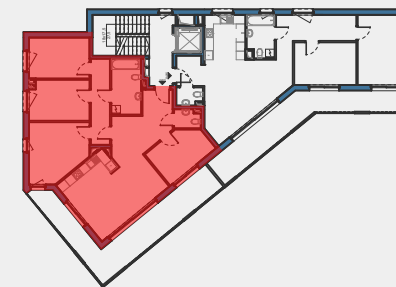


**INWESTYCJA:**  
 Budynek mieszkalny wielorodzinny z garażem  
 podziemnym na działce  
 ew. nr. 90, w obrębie 2-08-08,  
 przy ul. Globusowej 46, w Dzielnicy Włochy m.st.  
 Warszawy

**INWESTOR:**  
 Belvedere Nieruchomości Sp. z o.o. z  
 siedzibą w Warszawie (02-437),  
 przy ul. Dźwigowej 6, NIP: 118 208 7555

**PROJEKTANT:**  
 D C K - Pracownia Projektowa  
 Architekt Damian Cyryl Kotwicki  
 01-227 Warszawa, ul. Szafarczyka 3/50



**SKALA 1:100**  
 0 0,5 1,0 2,0m



<b>NR LOKALU</b>	<b>3</b>
ILÓŚĆ POKOI	5
PIĘTRO	1
POW. UŻYTKOWA	98,93 m <sup>2</sup>
POW.BALKONU	27,89 m <sup>2</sup>
POW.OGRODU	- m <sup>2</sup>

NINIEJSZA KARTA NIE STANOWI ZAŁĄCZNIKA  
 DO UMOWY ANI OFERTY W ROZUMIENIU K.C.

WYMIARY URZĄDZENIA ORAZ INSTALACJE PODANO  
 NA PODSTAWIE PROJEKTU BUDOWLANEGO, MOGĄ  
 NASTĄPIĆ NIEZNACZNE ZMIANY W PROJEKCIE  
 WYKONAWCZYM. PODANE WYMIARY I  
 POWIERZCHNIE MIERZONO W STANIE SUROWYM  
 T.J.BEZ UWZGLĘDNIENIA WYKOŃCZENIA JAK TYNK  
 GLAZURA ITP.

OPRACOWANIE CHRONIONE USTAWĄ O PRAWIE  
 AUTORSKIM I PRAWACH POKREWNYCH  
 (DZ.U. NR 24/94 POZ.84 Z DNIA 4 LUTEGO 1994R.)